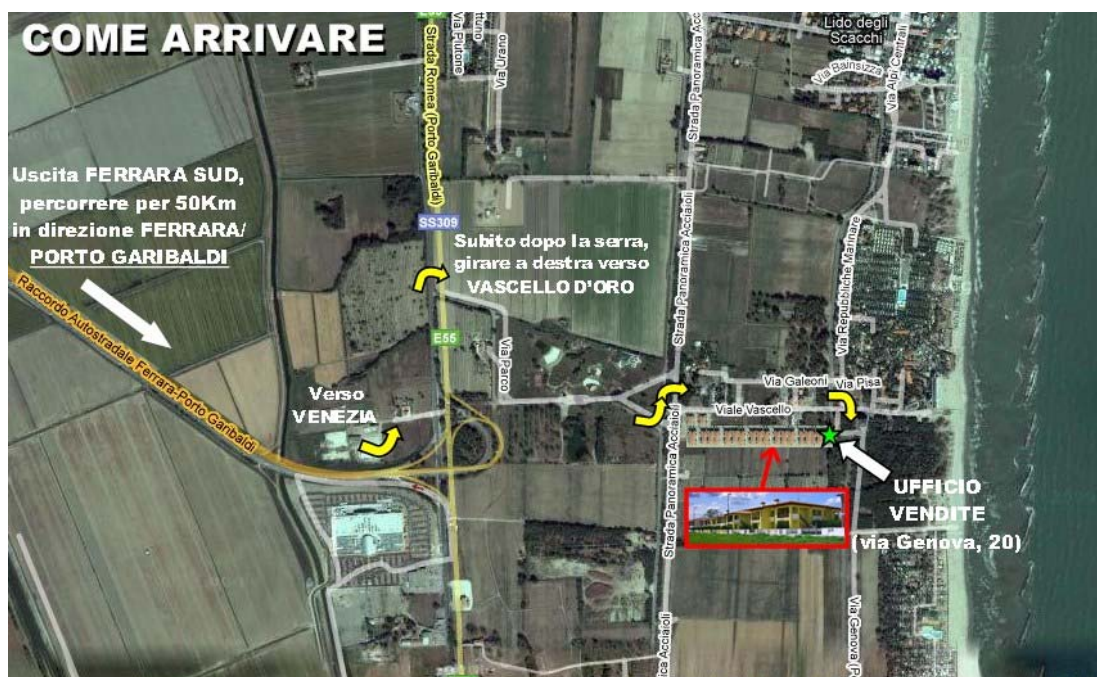


# COME ARRIVARE:



## Da Bologna:

- prendere la A13 in direzione **PADOVA**
- dopo circa 50km prendere l'uscita **FERRARA SUD**
- Percorrere il raccordo autostradale in direzione **PORTO GARIBALDI** sempre dritti fino alla fine, La SS Ferrara Sud - Porto Garibaldi è perpendicolare al mare e dopo 50km incrocia la SS Romea (che è parallela al mare)  
Girare a destra in direzione **Venezia**
- Si percorrerà la SS Romea per meno di 300m, noterete alla vostra destra un vivaio che vende piante, subito dopo questo vivaio girare subito a destra (c'è un cartello con scritto **Vascello d'Oro**)
- Percorrere questa strada per circa 400m, alla fine si immetterà sulla SS Acciaiolì (anche lei parallela alla SS Romea e parallela al mare ed ovviamente perpendicolare alla strada che state percorrendo), tenere la sinistra ed entrare subito nella prima via a destra, noterete il cartello "SIETE ARRIVATI"
- Ora siete in viale VASCELLO! Procedete dritti, verso il mare per circa 200m e quasi alla fine GIRATE A DESTRA per via GENOVA
- L'ufficio VENDITE è a 30m, alla vostra destra!!! Diversi cartelloni vi guideranno!!



## Da RIMINI/RICCIONE:



- Procedere in direzione NORD / VENEZIA fino a Ravenna (o tramite SS Adriatica o tramite A14 direzione Bologna, uscita Ravenna)
- una volta raggiunta/superata Ravenna, procedere sempre verso **VENEZIA** per altri 30km circa sulla SS Romea, troverete anche le indicazioni per i Lidi Ferraresi (**Porto Garibaldi**).
- Incrocerete l'uscita per **FERRARA**, oltrepassatela e dopo circa 100m, noterete alla vostra destra un vivaio che vende piante, subito dopo questo vivaio girare subito a destra (c'è un cartello con scritto **Vascello d'Oro**)
- Percorrere questa strada per circa 400m, alla fine si immetterà sulla SS Acciaioli (anche lei parallela alla SS Romea e parallela al mare ed ovviamente perpendicolare alla strada che state percorrendo), tenere la sinistra ed entrare subito nella prima via a destra, noterete il cartello "SIETE ARRIVATI"
- Ora siete in viale VASCELLO! Procedete dritti, verso il mare per circa 200m e quasi alla fine GIRATE A DESTRA per via GENOVA
- L'ufficio VENDITE è a 30m, alla vostra destra!!! Diversi cartelloni vi guideranno!!

## Da uno qualsiasi dei 7 lidi:



Questa indicazione può tornarvi utile anche in caso vi siate persi o sbagliate l'uscita, fate in modo di arrivare in uno qualsiasi dei sette lidi e seguite queste indicazioni: Il nostro complesso si trova esattamente al centro dei 7 lidi, nella strada più vicina al mare (tra l'Acciaioli e la spiaggia), tra Lido degli Scacchi e Porto Garibaldi. Per cui se ci si trova a LIDO DI VOLANO, a LIDO DELLE NAZIONI, a LIDO DI POMPOSA o a LIDO DEGLI SCACCHI, procedere in direzione SUD (col mare alla vs sinistra), ci trovate appena dopo Lido degli Scacchi, subito dopo il camping l'ANCORA. Se vi trovate a LIDO DI SPINA, a LIDO DEGLI ESTENSI, a PORTO GARIBALDI, procedete in direzione NORD (col mare alla vostra destra), ci trovate appena dopo Porto Garibaldi, subito dopo il Camping Europa. Se si percorre l'Acciaioli: potete uscire dove trovate il cartello Porto Garibaldi (dopo il canale se venite da sud, prima del canale se venite da nord), e dopo 150m girare la prima a sinistra, dopo 100m vi troverete l'ufficio vendite di fronte!



Ufficio vendite a Lido degli Scacchi (Comacchio)  
via GENOVA, 20

Per ulteriori informazioni ed indicazioni, una volta arrivati nei paraggi, potete chiamare il numero verde (anche dal cellulare): **800.98.50.84**